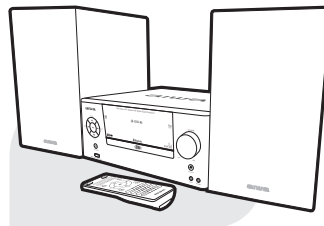


aiwa®

Japan est1951

MSBTU-500



QUICK GUIDE

EN

GUÍA RÁPIDA

ES

GUIDE RAPIDE

FR

KURZANLEITUNG

DE

GUIDA RAPIDA

IT

+16

MINI STEREO HI-FI SYSTEM

WITH 50W RMS OUTPUT POWER, DSP,
CD-MP3/USB-MP3/FM AND BLUETOOTH
WIRELESS STREAMING

aiwa®

Japan est1951

Follow us! aiwaEU



www.eu-aiwa.com

AIWA CO., LTD.
Kita-Ku
TOKYO 115-0045, JAPAN

©AIWA EUROPE S.L.
All Rights Reserved.

Printed in P.R.C.



MSBTU-500



COMPATIBLE



SUITABLE FOR
ALL DEVICES



50W
RMS
HIGH POWER
AUDIO



HYPER
BASS
QUALITY
SOUND



DSP
4 PRESET
EQ



DIGITAL SOUND
CONTROL



CD, CD-R, CD-RW
& CD-MP3 PLAYER



USB
PLAYBACK



USB CHARGING
PORT (5V)



HEADPHONE
OUTPUT

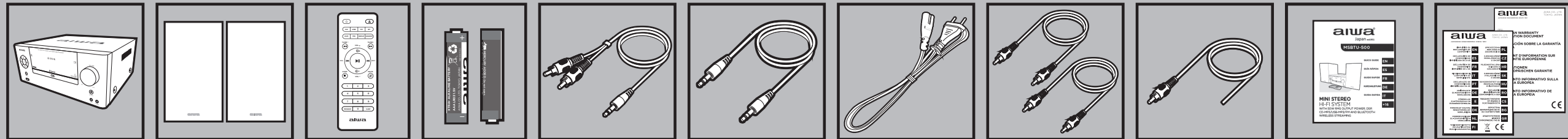


RCA AUX-IN
AUDIO-OUT

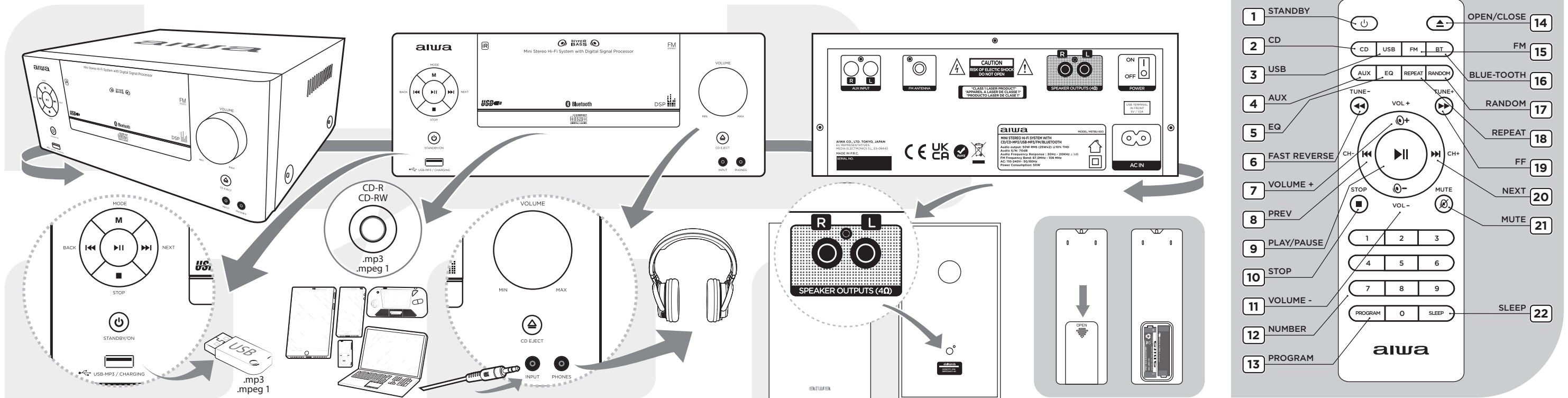


FM PLL
DIGITAL RADIO
RECEIVER

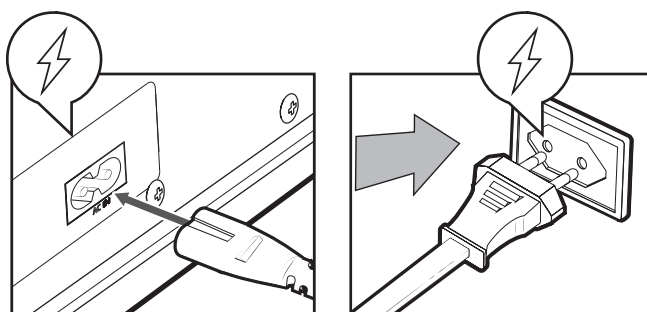
01. WHAT'S IN THE BOX?



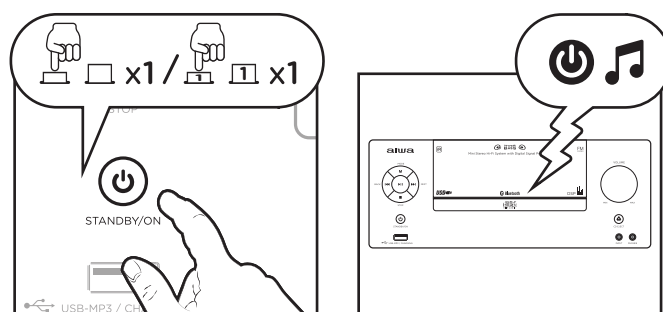
02. OVERALL VIEW



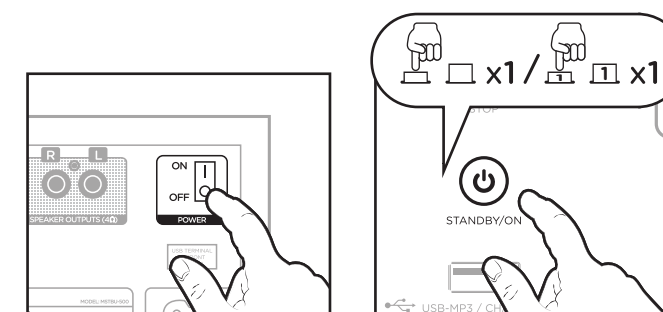
03. CONNECTION TO THE MAINS



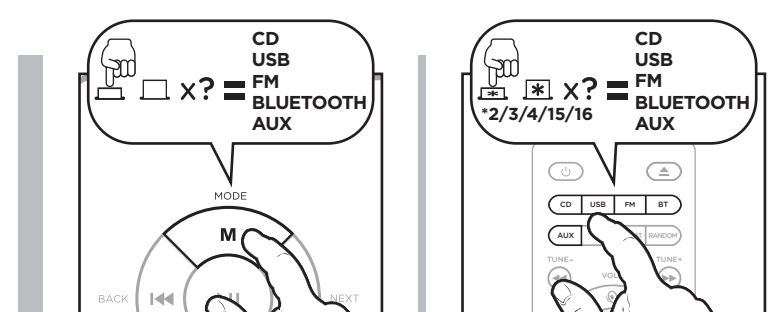
04. POWER ON



05. POWER OFF / STANDBY



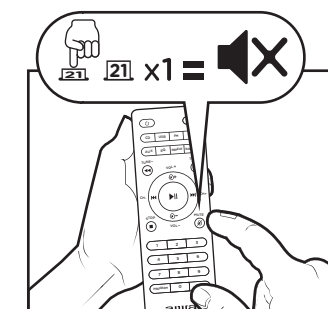
06. SELECTING THE INPUT MODE



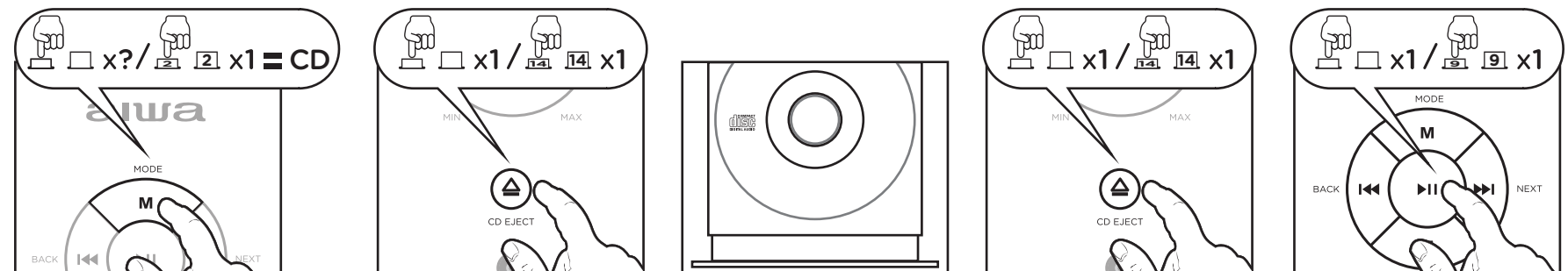
07. VOLUME ADJUSTMENT



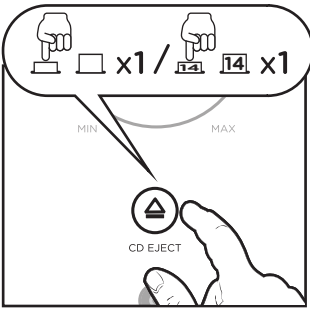
08. MUTE



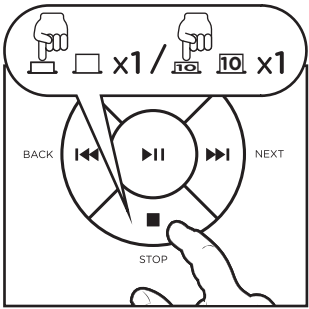
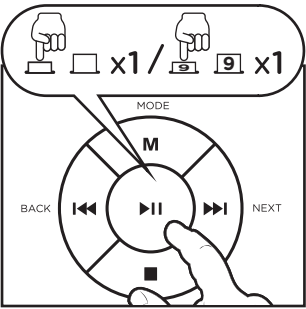
09. PLAYING CDS



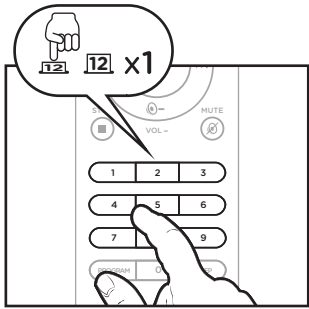
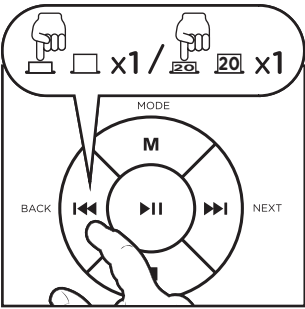
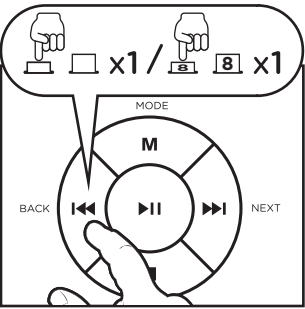
10. REMOVE CD



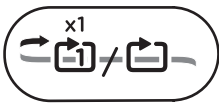
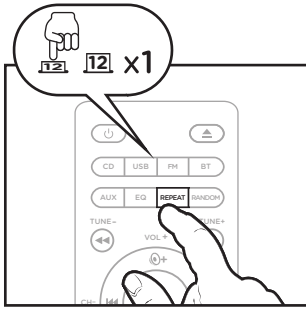
11. PAUSE / STOP PLAYBACK



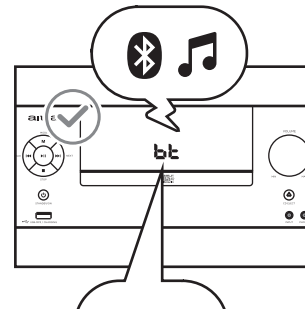
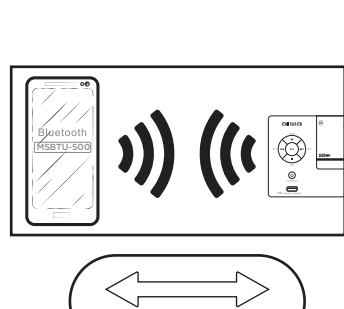
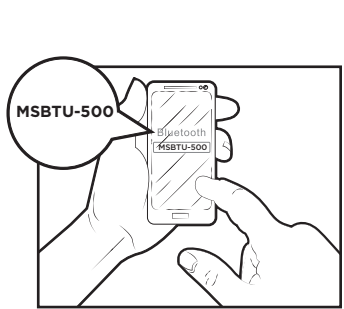
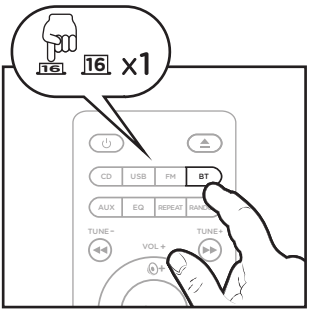
12. SELECTING TRACKS



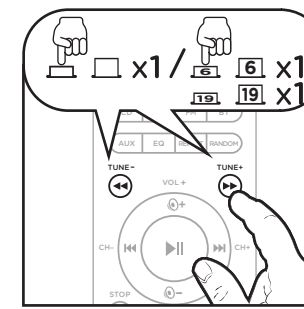
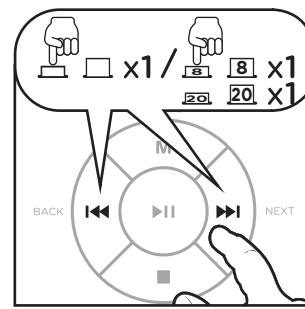
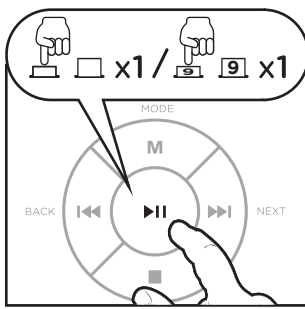
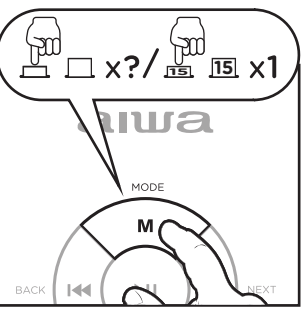
13. REPEAT



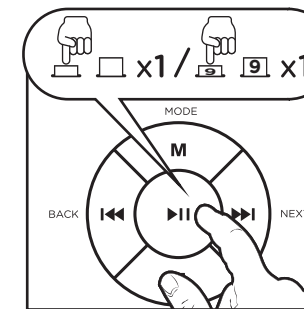
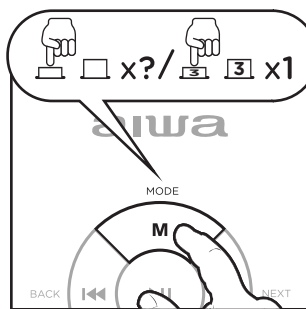
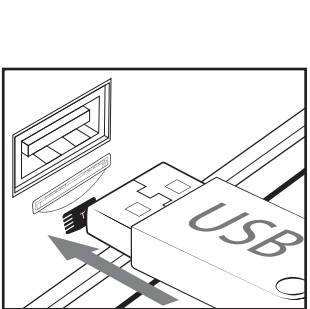
14. BLUETOOTH SELECTION



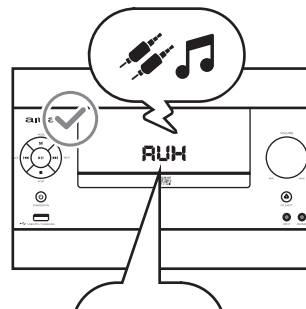
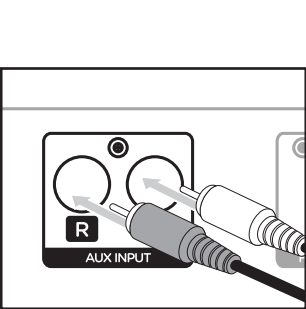
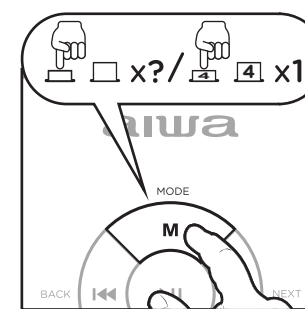
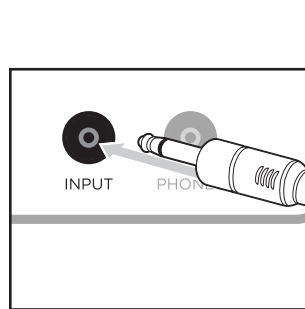
15. FM RADIO MODE PRESETTING FM STATIONS AUTOMATICALLY | SELECTING PRESET STATIONS | MANUAL SEARCHING



16. PLAYING A USB FLASH DRIVE



17. MAIN AUXILIARY INPUT MODE / SECONDARY AUXILIARY INPUT MODE



* INSERT A USB DRIVE TO ACCESS TO USB MODE.

ES- 01. Qué hay en la caja? **02.** Visión general / 1.En espera / 2.CD / 3.USB / 4.AUX / 5.EQ / 6.Marcha atrás rápida / 7.Volume+ / 8.Anterior / 9.Reproducir / Pausar / 10.Stop / 11.Volume - / 12.Número / 13.Programa / 14. Abrir/ Cerrar / 15.FM / 16. Bluetooth / 17. Aleatorio / 18. Repetir / 19.FF / 20.Siguiente / 21.Silencio / 22.Dormir **03.** Conexión a la red **04.** Encendido **05.** Apagado / en espera **06.** Seleccionar el Modo de entrada **07.** Ajuste de volumen **08.** Silenciar **09.** Reproducción de CD **10.** Eliminar CD **11.** Pausa / detener la reproducción **12.** Selección de pistas **13.** Repetir **14.** Selección de Bluetooth **15.** FM modo radio. Pre sintonización automática de emisoras FM / Selección de emisoras pre-sintonizadas / Búsqueda manual **16.** Reproducción de una unidad flash USB * Inserte una unidad USB para acceder al modo USB **17.** Modo de entrada auxiliar principal / Modo de entrada auxiliar secundario.

FR- 01. Qu'y a - t-il dans la boîte? **02.** Vue d'ensemble / 1.En attente / 2.CD / 3.USB / 4.AUX / 5.EQ / 6.Marche arrière rapide / 7.Volume+ / 8.Précédent / 9.Lecture / Pausa / 10.Arret / 11.Volume - / 12.Número / 13.Programme / 14. Ouvrir / Fermer / 15.FM / 16. Bluetooth / 17. Aléatoire / 18.Répéter / 19.FF / 20.Suivant / 21.Silence / 22.Sommeil **03.** Connexion réseau **04.** Allumage **05.** Arrêt / veille **06.** Sélectionnez le mode d'entrée **07.** Régler le volume **08.** Mute **09.** CD lecture **10.** Retirer le CD **11.** Pause / arrêt de la lecture **12.** Sélection des pistes **13.** Répéter **14.** Sélection Bluetooth **15.** FM Mode radio. Pré-réglage automatique des stations FM / Sélection des stations pré-réglées / Recherche manuelle **16.** Lecture d'une clé USB * Insérez une clé USB pour accéder au mode USB **17.** Mode d'entrée auxiliaire principal / Mode d'entrée auxiliaire secondaire.

IT- 01. Cosa c'è nella scatola? **02.** Panoramica / 1.In attesa / 2.CD / 3.USB / 4.AUX / 5.EQ / 6.Veloce retromarcia / 7.Volume+ / 8.Precedente / 9.Play / Pausa / 10.Stop / 11.Volume - / 12.Número / 13.Programma / 14. Apri / Chiudi / 15.FM / 16. Bluetooth / 17. Casuale / 18.Ripeti / 19.FF / 20.Il prossimo / 21.Silenzio / 22.Dormire **03.** Connessione di rete **04.** Accensione **05.** Speinto / standby **06.** Selezionare Modalità di ingresso **07.** Regolazione del volume **08.** Mute **09.** CD riproduzione **10.** Rimuovere CD **11.** Pausa / arresto della riproduzione **12.** Selezione delle tracce **13.** Ripetere **14.** Selezione Bluetooth **15.** FM Modalità radio. Pre-tuning automatico delle stazioni FM / Selezione delle stazioni pre-sintonizzate / Ricerca manuale **16.** Riproduzione di un'unità flash USB * Inserire un'unità USB per accedere alla modalità USB **17.** Modalità di ingresso ausiliario principale / Modalità di ingresso ausiliario secondario.

PT- 01. O que está na caixa? **02.** Visão geral / 1.Em espera / 2.CD / 3.USB / 4.AUX / 5.EQ / 6.Marcha-atrás rápida / 7.Volume+ / 8.Anterior / 9.Reproducir / Pausar /

10.Stop / 11.Volume - / 12.Número 13.Programa / 14. Abrir / Fechar / 15.FM / 16. Bluetooth / 17. Aleatório / 18. Repetir / 19.FF / 20.Próximo / 21.Silêncio / 22.Dormir **03.** Ligação à rede **04.** Ligado **05.** Desligado / em espera **06.** Seleção o Modo de entrada **07.** Ajuste do volume **08.** Silenciar **09.** Reprodução de CD **10.** Remover o CD **11.** Pausar / parar a reprodução **12.** Seleção de faixas **13.** Repetir **14.** Seleção de Bluetooth **15.** FM modo rádio. Pré-sintonização automática de estações FM / seleção de estações pré-sintonizadas / pesquisa manual **16.** Reprodução de uma unidade flash USB * insira uma unidade USB para aceder ao modo USB **17.** Modo de entrada auxiliar principal / modo de entrada auxiliar secundário.

DE- 01. Was ist in der box? **02.** Übersicht / 1.In der Warteschleife / 2.CD / 3.USB / 4.AUX / 5.EQ / 6.Schneller Rückwärtsgang / 7.Volume+ / 8.Vorherige / 9.Wiedergabe / Pause / 10.Stop / 11.Volume - / 12.Anzahl / 13.Programm / 14. Öffnen / Schließen / 15.FM / 16. Bluetooth / 17.Random / 18.Wiederholen / 19.FF / 20.Nächsten / 21.Stille / 22.Sleep **03.** Netzwerk-Verbindung **04.** Zündung **05.** Off / standby **06.** Wählen Sie Eingabemodus **07.** Lautstärkeregelung **08.** Stumm **09.** CD-Wiedergabe **10.** CD entfernen **11.** Wiedergabe anhalten / stoppen **12.** Auswahl der Titel **13.** Wiederholen **14.** Bluetooth-Auswahl **15.** FM-Radio-Modus. Automatische Voreinstimmung von UKW-Sendern / Auswahl von voreingestellten Sendern / Manuelle Suche **16.** Wiedergabe eines USB-Flash-Laufwerks * Legen Sie ein USB-Laufwerk ein, um auf den USB-Modus zuzugreifen **17.** Wichtigsten hilfs eingang modul / Sekundäre hilfs eingang modul.

SE- 01. Vad finns i lådan? **02.** Översikt / 1.Vänt / 2.CD / 3.USB - / 4.AUX - / 5.EQ / 6.Snabb bakväxel / 7.Volym+ / 8.Föregående / 9.Spela / Pausa / 10.Stop / 11.Volym- / 12.Nummer / 13.Program / 14. Öppna / Stäng / 15.FM / 16. Bluetooth / 17.Random / 18.Upprepa / 19.FF / 20.Nästa / 21.Tylstnad / 22.Sova **03.** Natverksanslutning **04.** Tändning **05.** Av / standby **06.** Välj ingångsläge **07.** Volymjustering **08.** Mute **09.** CD uppspelning **10.** Ta bort CD **11.** Pausa / stoppa uppspelningen **12.** Val av spår **13.** Upprepa **14.** Bluetooth-val **15.** FM Radioläge. Automatisk förinställning av FM-stationer / val av förinställda stationer / Manuell sökning **16.** Spela upp en USB-flashenhet * sätt i en USB-enhet för att komma åt USB-läge **17.** Huvudhjälpssmatningsläge / sekundärt hjälpssmatningsläge.

DK- 01. Hvad er der i kassen? **02.** Oversigt / 1. På vent / 2.CD / 3.USB / 4.Au / / 5.EQ / 6.Hurtig bagkør / 7.Volume+ / 8.Tidligere / 9.Afspil / Pause / 10.Stop / 11.Volume- / 12.Nummer / 13.Program / 14. Åben / Luk / 15.FM / 16. Bluetooth / 17.Tilfældig / 18.Gentag / 19.FF / 20.Næste / 21.Silhed / 22.Sove **03.** Netværksforbindelse

04. Tænding **05.** Slukket / standby **06.** Vælg Input Mode **07.** Justering volumen **08.** Stum **09.** CD afspilning **10.** Fjern CD **11.** Pause / stop afspilning **12.** Valg af spor **13.** Gentag **14.** Bluetooth valg **15.** FM radiotilstand. Automatisk forindstilling af FM-stationer / Valg af forudindstillede stationer / manuel søgning **16.** Afspilning af et USB-flashdrev * Indsæt et USB-drev for at få adgang til USB-tilstand **17.** Vigtigste AU auxiliarijiliary input mode / sekundær AU iliary input mode.

NL- 01. Wat zit er in de doos? **02.** Overzicht / 1.Standby / 2.CD / 3.USB / 4.AUX / 5.EQ / 6.Snel achteruit / 7.Volume+ / 8.Vorige / 9.Afspelen / Pauze / 10.Stop / 11.Volume - / 12.Nummer / 13.Programma / 14. Openen / Sluiten / 15.FM / 16. Bluetooth / 17. Shuffle / 18. Herhalen / 19.FF / 20.Volgende / 21.Mute / 22.Slapen **03.** Net aansluiting **04.** Inschakelen **05.** Uitschakelen / standby **06.** Ingangsmodus kiezen **07.** Volume aanpassen **08.** Dempen **09.** CD afspelen **10.** CD verwijderen **11.** Pauze/Stoppen afspelen **12.** Nummer kiezen **13.** Herhalen **14.** Bluetooth kiezen **15.** FM Radio Modus. Automatische FM-voorkeuzezenders / Voorkeuzezenders / Handmatig zoeken **16.** Afspelen USB-stick * Plaats een USB-stick om naar de USB-modus te gaan **17.** Hoofduitgang hulpingang / Tweede hulpingang.

FI- 01. Mitä laatikossa on? **02.** Yleiskatsaus / 1.Pidossa / 2.CD / 3.USB / 4.AUX / 5.EQ / 6.Nopea peruutusvaihd / 7.Tilavuus+ / 8.Edellinen / 9.Play / Pausa / 10.Stop / 11.Volume - / 12.Numero / 13.Ohjelmia / 14. Avaa / Sulje / 15.FM / 16. Bluetooth / 17.Satunnainen / 18.Toistan / 19.FF / 20.Seuraava / 21.Hiljaisuus / 22.Nuku **03.** Verkkoysteys **04.** Sytytys **05.** Pois päältä / valmistiellä **06.** Valitse Syöttötila **07.** Äänenvoimakkuuden säätö **08.** Mykistä **09.** CD toisto **10.** Poista CD **11.** Keskeytä / pysäytä toisto **12.** Kappalevalinta **13.** Toista **14.** Bluetooth-valinta **15.** FM Radiotila. FM-asemien automaattinen esiviritys / Esivirittettyjen asemien valinta / manuaalinen haku **16.** USB-musiikkien pelaaminen * Aseta USB-asema USB-tilaan **17.** Pääasyyttötila / toissijainen apulaistulita.

PL- 01. Co jest w pudełku? **02.** Recenzja / 1.w trybie gotowości / 2.CD / 3. USB / 4. AUX / 5.EQ / 6.szybki rewers / 7.objętość+ / 8.poprzedni / 9.odtwarzanie / pauza / 10.stop / 11.objętość - / 12.nummer / 13.program / 14. Otwórz / Zamknij / 15.FM / 16. Bluetooth / 17.Losowo / 18.Powtórka / 19.FF / 20.Poniżej / 21.Bez dźwięku / 22.Sen **03.** Połączenie sieciowe **04.** Dalej **05.** Wyłączony / w trybie gotowości **06.** Wybierz tryb wprowadzania **07.** Regulacja głośności **08.** Cicho **09.** Odtwarzanie CD **10.** Usuń CD **11.** Wstrzymaj / Zatrzymaj odtwarzanie **12.** Wybór ścieżki **13.** Powtórz **14.** Wybór Bluetooth **15.** FM tryb radiowy. Wstępne automatyczne strojenie stacji FM / wybór wstępnie

skonfigurowanych stacji / ręczne wyszukiwanie **16.** odtwarzanie pamięci USB * włóż pamięć USB, aby uzyskać dostęp do trybu USB **17.** główny tryb wejścia AUX / tryb wtórnego wejścia AUX.

CZ- 01. Co je v krabici? **02.** Přehled / 1.Pozastavení / 2.CD 3.USB / 4.5.EQ / 6.Rychlý spístačka / 7.Objem + / 8.Předcházající / 9.Přehrát / Pozastavit / 10.Stop / 11.Objem - / 12.Císlo / 13.Program / 14. Otvorit / Zatvorit / 15.FM 16. Bluetooth / 17.Náhodný / 18.Opakovať / 19.FF / 20.Daľšie / 21.Ticho / 22.Spánek **03.** Sieťové pripojenie **04.** Zapalovanie **05.** Vypnuté / pohotovostný režim **06.** Vyberte Režim Vstupu **07.** Nastavenie hlasitosti **08.** Mute **09.** CD prehrávanie **10.** Odstráňte CD **11.** Pozastav / zastav / prehrávanie **12.** Vyber skladieb **13.** Opakujte **14.** Vyber Bluetooth **15.** FM Režim rádia. Automatické predladenie staníc FM / výber predladených staníc / manuálne vyhládvanie **16.** Prehrávanie jednotky USB flash * pre prístup do režimu USB **17.** vlozte jednotku USB. Hlavný pomocný vstupný režim / sekundárny pomocný vstupný režim.

HR- 01. što je u kutiji? **02.** pregled / 1.u stanju mirovanja / 2.CD / 3.USB / 4. AUX / 5.EQ / 6.borzo preokrenuti / 7.volume+ / 8.predhodni / 9.reprodukcija / pauza / 10.stop / 11.volumen - / 12.broj 13.program / 14.Otvori / Zatvori / 15.FM / 16. Bluetooth / 17.Nasumično / 18.Ponovi / 19.FF / 20.Ispod / 21.Bez zvuka / 22.Spavanje **03.** Povezivanje s mrežom **04.** Slijedća **05.** Isključen / u stanju pripravnosti **06.** Odaberite način unosa **07.** Podašavanje glasnoće **08.** Tihio **09.** Reprodukcijski CD **10.** Izbrisati CD **11.** Pauza / zaustavljanje reprodukcije **12.** Odabir staze **13.** Ponovite **14.** Bluetooth odabir **15.** FM radio način rada. Prethodno automatsko podešavanje FM postaja / odabir unaprijed postavljenih postaja / ručno pretraživanje **16.** reprodukcija USB pogona * umetnite USB pogon za pristup nađnu rada USB **17.** glavni AUX način ulaza / sekundarni AUX način ulaza.

SK- 01. Co je v trkrabici? **02.** Přehled / 1.Přidrženo / 2.CD / 3.USB / 4.AUX / 5.EQ / 6.Rychlý zpátečka / 7.Hlasitost+ / 8.Předchozí / 9.Přehrát / Pozastavit / 10.Zastávka / 11.Svazek - / 12.Císlo / 13.Program / 14.Otevřít / Zavřít / 15.FM / 16. Bluetooth / 17.Random / 18.Opakování / 19.FF / 20.Další / 21.Ticho / 22.Spánek **03.** Připojení k síti **04.** Zapalování **05.** Vypnutí / pohotovostní režim **06.** Vyberte Režim Vstupu **07.** Nastavení hlasitosti **08.** Nĕmý **09.** CD přehrávání **10.** Odebrat CD **11.** Pozastavit / zastavit přehrávání **12.** Výběr skladeb **13.** Opakujte **14.** Výběr Bluetooth **15.** FM režim rádia. Automatické předladění FM stanic / výber predladěných stanic / ruční vyhledávání **16.** Přehrávání jednotky USB flash * vložíte jednotku USB pro přístup do režimu USB **17.** Režim hlavního pomocného vstupu / režim sekundárního pomocného vstupu.

HU- 01. Mi van a dobozban? **02.** Áttekintés / 1.Tartásban / 2.CD / 3.USB / 4.AUX / 5.EQ / 6.Gyors hátrameneti fokozat / 7.Kötet + / 8.Előző / 9.Lejátszás / Szünet / 10.Megáll / 11.Kötet - / 12.Szám / 13.Program / 14. Nyitva / Bezárás / 15.FM / 16. Bluetooth / 17.Random / 18.Smétlés / 19.FF / 20.Következő / 21.Csend / 22.Alvás **03.** Hálózati kapcsolat **04.** Gyújtás **05.** Ki / készenléti **06.** Válassza a **07.** Beviteli Módot.Hangrő beállítása **08.** Némítás **09.** CD lejátszás **10.** Távolítsa el a CD **11.** -et.Lejátszás szüneteltetése / leállítása **12.** Valogatás a pályák **13.** Ismételve meg a **14.** Bluetooth kiválasztása **15.** FM Rádó üzemmód. Az FM állomásokat automatikus előhangolása / előre hangolt állomások kiválasztása / kézi keresés **16.** USB flash meghajtó lejátszása * helyezzen be egy USB meghajtót az USB mód eléréséhez **17.** Fő kiegészítő bemeneti mód / másodlagos kiegészítő bemeneti mód.

RO- 01. Ce în cutie? **02.** Prezentare generală / 1.In așteptare / 2.CD / 3.USB / 4.AUX / 5.EQ / 6.Viteză inversă rapidă / 7.Volum+ / 8.Anterior / 9.Redare / Pauză / 10.Stop / 11.Volum- / 12.Număr / 13.Program / 14.Deschide / Închide / 15.FM / 16. Bluetooth / 17.Aleator / 18.Repetare / 19.FF / 20.Următor / 21.Tăcere / 22.Somn **03.** Conexiune la rețea **04.** Aprindere **05.** Opri / standby **06.** Selectați Modul De Intrare **07.** Reglarea volumului **08.** Mute **09.** CD redare **10.** Elimină CD-ul **11.** Pauză / oprire redare **12.** Selectarea pieselor **13.** Repetă **14.** Selecție Bluetooth **15.** FM modul Radio. Pre-reglarea automată a stațiilor FM / selectarea stațiilor pre-reglate / căutarea manuală **16.** Redarea unei unități flash USB * introduceți o unitate USB pentru a accesa modul USB **17.** Modul principal de intrare auxiliară / modul secundar de intrare auxiliară.

CS- 01. Šta je u kutiji? **02.** Přehled / 1.V stánu připravenosti / 2.CD / 3.USB / 4.AUX / 5.EQ / 6.Marš nazad, ubrzo / 7.Jačina zvuka+ / 8.Předchozí / 9.Přehrát / Pozastavit / 10.Stop / 11.Objem - / 12.Kolíska / 13.Program / 14. Otvori / Zatvori / 15.FM / 16. Bluetooth / 17.Násmenním redosledím / 18.Pokonaľe / 19.FF / 20.Ispod / 21.Bez zvuku / 22.San **03.** Mrežna veza **04.** Dalej **05.** Isključen / u stánu připravenosti **06.** Vyberte režim vnosa **07.** Kontrola jačiny zvuku **08.** Ticho **09.** Reprodukcijská **10.** Uložte **11.** Ukončte **12.** Přehled / 1.V stánu připravenosti / 2.CD / 3.USB / 4.AUX / 5.EQ / 6.Marš nazad, ubrzo / 7.Jačina zvuka+ / 8.Předchozí / 9.Přehrát / Pozastavit / 10.Stop / 11.Objem - / 12.Kolíska / 13.Program / 14. Otvorenie / Zatvorenie / 15.FM / 16. Bluetooth / 17.Na slučajnom poriadku / 18.Tekraria / 19.FF / 20.Niže / 21.Bez zvuku / 22.Son **03.** Podklučenie k síti **04.** Ďalšie **05.** Vyklučen / v režime očikdania **06.** Vybrať Režim vnosu **07.** Regulácia громкости **08.** Тихо **09.** Воспроизведение CD **10.** Удалить CD **11.** Пауза / Остановка воспроизведения **12.** выбор дорожек **13.** повтор **14.** выбор Bluetooth **15.** FM режим Радио. Предварительная автоматическая настройка FM-станций / выбор Bluetooth **15.** FM режим Радио. Предварительная автоматическая настройка FM-станций / выбор предварительно настроенных станций / ручной поиск **16.** воспроизведение USB-накопителя * вставьте USB-накопитель для доступа к режиму USB **17.** режим основного AUX-входа / режим вторичного AUX-входа.

BG- 01. какво има в кутията? **02.** Преглед / 1.В режим на готовност / 2.CD / 3.USB / 4.AUX / 5.EQ / 6.Марш назад, ускорено / 7.Обем+ / 8.Предишна / 9.Възпроизвеждане / Пауза / 10.Стоп / 11.Обем - / 12.Брой / 13.Програма / 14. Отваряне / Затваряне / 15.FM / 16.Bluetooth / 17.На случаен принцип / 18.Повторение / 19.FF / 20.Под / 21.Без звук / 22.Сън **03.** Мрежова връзка **04.** Следва **05.** Изключен / в режим на готовност **06.** Избери режим на въвеждане **07.** Регулиране на силата на звука **08.** Тихо **09.** Възпроизвеждане на CD **10.** Изтриване на CD **11.** Пауза / спиране на възпроизвеждането **12.** Избор

на песни **13.** повторение **14.** избор на Bluetooth **15.** FM радио режим. Предварително Автоматично настройване на FM станции / избор на предварително конфигурирани станции / ръчно търсене **16.** възпроизвеждане на USB устройство * поставяте USB устройство за достъп до режим USB **17.** режим на основен AUX вход / режим на вторичен AUX вход.

GR- 01. τι υπάρχει στο κουτί? **02.** Επισκόπηση / 1. Σε αναμονή / 2.CD / 3.USB / 4.AUX / 5.EQ / 6.Γρήγορη σποβήν / 7.Όγκος+ / 8.Προηγούμενος / 9.Αναπαύση / 10.Σtop / 11.Όγκος- / 12.Αρβύλος / 13.Προγράμια / 14. Ανοίγμα / Κλείσιμο / 15.FM / 16. Bluetooth / 17.Υπολόγ / 18.Εναλλαγή / 19.FF / 20.Επόμενο / 21.Συνή / 22.Υπνος **03.** Συνδεδεσθω **04.** Αναβήσει **05.** Off / αναμονή **06.** Επέλεξε λειτουργία εισόδου **07.** Ρύθμιση έντασης **08.** Σιωπή **09.** CD αναπαύση **10.** Αφαιρέστε το CD **11.** Παύση / Διακοπή αναπαύσης **12.** Επιλογή κομματιών **13.** Επαναλάβετε **14.** Επιλογή Bluetooth **15.** FM λειτουργία ραδιοφωνίας. Αυτόματη προρρύθμιση σταθμών FM / Επιλογή προρρυθμιζόμενων σταθμών / χειροκίνητη αναίτηση **16.** Αναπαύση / μονάδας flash USB * τοποθετήστε μια μονάδα USB για πρόσβαση στη λειτουργία USB **17.** Κύριος βοηθητικός τρόπος εισαγωγής / δευτεροβάθμιος βοηθητικός τρόπος εισαγωγής.

TR- 01. Kutunun içinde ne var? **02.** Genel Bakış / 1.Beklemede / 2.CD / 3.USB / 4.AUX / 5.EQ / 6.Hızlı geri vites / 7.Ses seviyesi+ / 8.Önceki / 9.Oynat / Duraklat / 10.Dur / 11.Cilt - / 12.Sayı / 13.Program / 14.Aç / Kapat / 15.FM / 16. Bluetooth / 17.Rastgele / 18.Tekrarla / 19.FF / 20.Sonraki / 21.Sessizlik / 22.Uyu **03.** Ağ bağlantısı **04.** Ateşleme **05.** Kapalı / bekleme **06.** Giriş Modunu seçin **07.** Ses ayarı **08.** Sesli kapat **09.** CD oynatma **10.** CD'yi çıkart / 11.Oynatmayı duraklat / durdur **12.** Parça seçimi **13.** Tekrarla **14.** Bluetooth seçimi **15.** FM Radyo modu. FM istasyonlarını otomatik on ayan / Önceden ayarlanmış istasyonların seçimi / Manuel arama **16.** USB flash sürücünün oynatılması * USB moduna erişmek için bir USB sürücü takın **17.** Ana yardımcı giriş modu / ikincil yardımcı giriş modu.

RU- 01. что в коробке? **02.** Обзор / 1.В режиме ожидания / 2.CD / 3.USB / 4.AUX / 5.EQ / 6.Марш назад, ускорено / 7.Громкость+ / 8.Предыдущая / 9.Воспроизведение / Пауза / 10.Стоп / 11.Объем - / 12.Колічество / 13.Програма / 14. Открыть / Закрыть / 15.FM / 16. Bluetooth / 17.В случайном порядке / 18.Повтор / 19.FF / 20.Ниже / 21.Без звука / 22.Сон **03.** Подключение к сети **04.** Дальше **05.** Включен / в режиме ожидания **06.** Выбрать Режим ввода **07.** Регулировка громкости **08.** Тихо **09.** Воспроизведение CD **10.** Удалить CD **11.** Пауза / Остановка воспроизведения **12.** выбор дорожек **13.** повтор **14.** выбор Bluetooth **15.** FM режим Радио. Предварительная автоматическая настройка FM-станций / выбор предварительно настроенных станций / ручной поиск **16.** воспроизведение USB-накопителя * вставьте USB-накопитель для доступа к режиму USB **17.** режим основного AUX-входа / режим вторичного AUX-входа.